

MIKOTERM
electronic



since 1994
sa Vama od 1994 godine



16 godina uspešnog poslovanja

Ove godine firma MIKOTERM doo proslavlja 16 godina uspešnog poslovanja. Osnovana je 3. novembra 1994 godine u Niškoj Banji. Od samog osnivanja počela je sa proizvodnjom opreme za grejanje što je osnovna delatnost firme i danas. Prvi proizvod je bio električni kotao za etažno grejanje. Poslovna politika firme je od prvog dana bila kvalitet, korektnost, zadovoljni saradnici i krajnji kupci. Tokom ovih godina trudili smo se da svojom korektnošću i doslednošću ispoštujemo poslovne partnere u svim poljima saradnje, a kvalitetom krajnje kupce.

Konstantan rast i razvoj firme pokazuje da smo na dobrom putu.

1998 godine na tržište smo lansirali seriju kotlova čija se montaža vrši na zid i izvodi im se nalaze sa gornje strane kotla. Takav dizajn nam je omogućio da dimenzije kotla svedemo na minimum.

Tokom svih ovih godina uvek radimo na unapređenju kvaliteta naših proizvoda i na što modernijem dizajnu istih a sve u cilju da naši potrošači budu zadovoljni. Tako smo 2000 godine prvi konstruisali BLOK kotao koji je bio simbol modernizacije grejnih uređaja koji su do tada bili više nego klasičnog dizajna. Mnogo posle nas je i konkurencija počela sa izradom sličnih kotlova koji bez imalo skromnosti nisu ni blizu BLOK kotlovima naše firme, ni po dizajnu a još manje po kvalitetu.

U širenju firme je 2002 godine uveden odeljak za projektovanje elektronskih uređaja za kontrolu sistema grejanja. Veoma brzo ovo odeljenje je lansiralo na tržište uređaj za vođenje sistema grejanja po spoljnoj temperaturi. Usavršen je diferencijalni termostat za solarne sisteme i napravljena su još 3 uređaja: Dekalcinikator, BioJonizator i Detoxinator - opširnije o ovim uređajima na sledećim stranama.

Naše kupce i poslovne partnere uveravamo da će iz naše firme i dalje dobijati nešto NOVO, nsvakidašnje i ekstra kvalitetno.

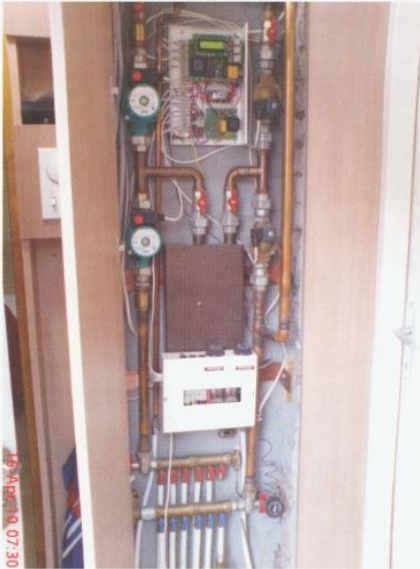


Budući poslovni centar MIKOTERM



MIKOTERM
electronic



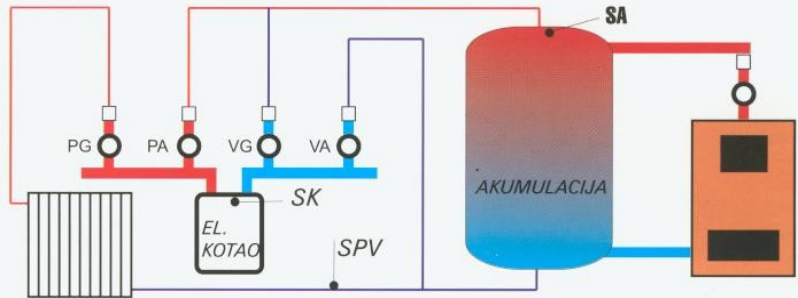
BUDUĆNOST EKONOMIČNOG GREJANJA**Akumulaciono Grejanje**

Primer Akumulacionog grejanja sa kompletnom kontrolom sistema grejanja

Za razliku od prošlih propekata ove godine se nećemo baviti mnogo pričom o akumulacionom grejanju već smo odlučili da vam slikovito prikazemo sistem i njegove principe rada.

Sistem čine vodeni akumulator toplote, električni kotao, cirkulacione pumpe (PG I PA), elektromagnetni ventili (VG I VA) ili elektromotorni trokraki mešajući ventil, automatika i cevna mreža sa radiatorima. Ceo ovaj sistem se može kombinovati i sa kotlovima na čvrsto gorivo, gas, naftu i solarnim sistemom.

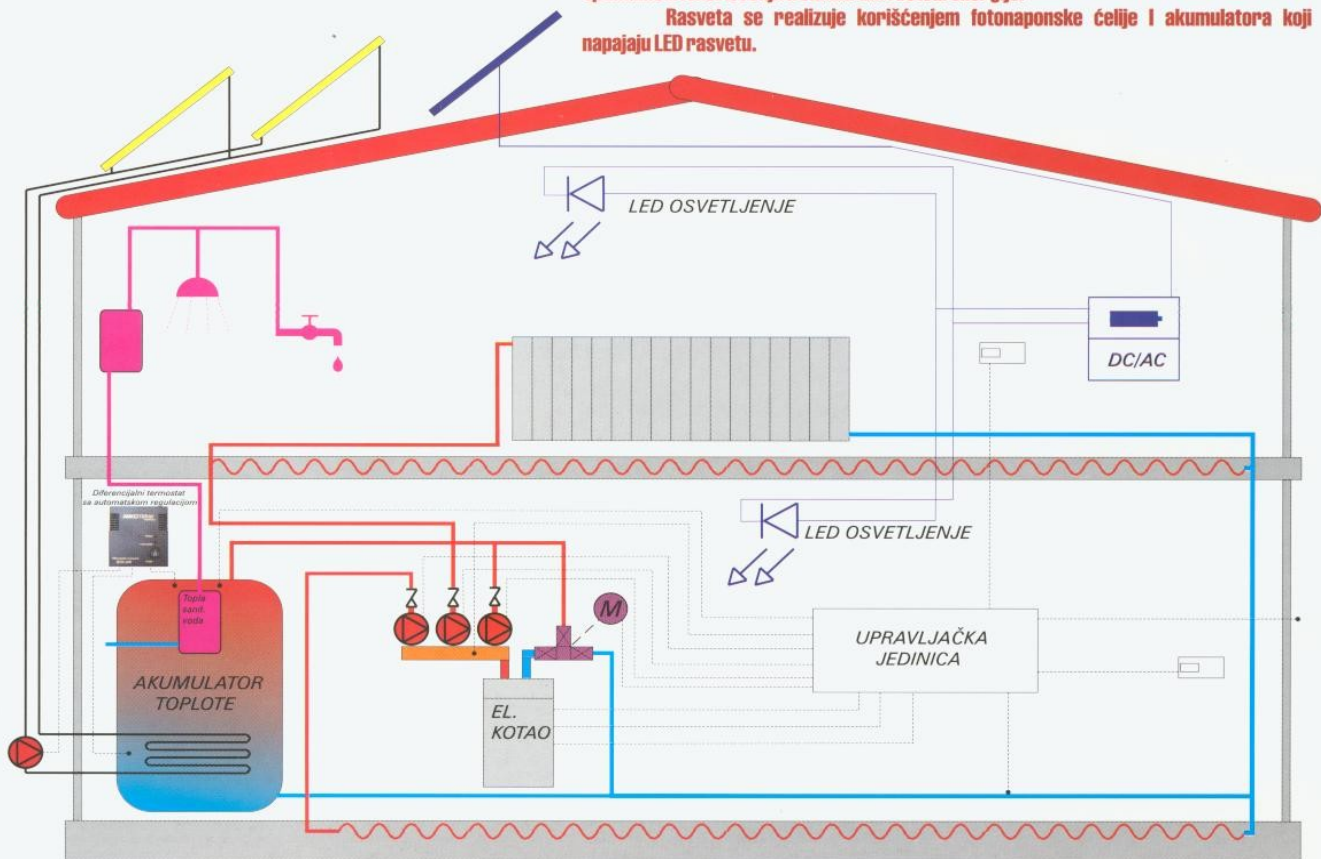
Sistem ima dva osnovna režima rada: noćni- kada se akumulator toplote zagreva koristeći četiri puta jeftiniju električnu energiju i dnevni- kada se toplota iz akumulacije koristi za zagrevanje objekta. Kontrolu korišćenja akumulacije vrši procesorska automatika vodjena po trenutnoj spoljnoj temperaturi što obezbeđuje komfor u grejanju i ekonomično korišćenje raspoložive energije u akumulaciji.

**BUDUĆNOST EKONOMIČNOG GREJANJA**

FUTURE OF ECONOMIC HEATING

Projekat budućeg Mikoterm-ovog poslovnog objekta predviđa korišćenje solarne energije za zagrevanje i osvetljenje. Planirano je niske temperature akumulaciono grejanje kao jedan od najekonomičnijih vidova grejanja. Osnovni energent je električna energija koja se koristi u noćnom periodu po četiri puta jeftinijoj ceni. U toku dana akumulaciju dopunjuje solarni sistem. Kontrola utroška energije vrši se pomoću procesorske upravljačke jedinice vođene po spoljnoj temperaturi što doprinosi optimalnom iskorišćenju a samim tim i uštedi energije.

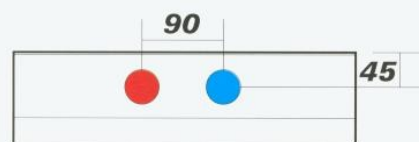
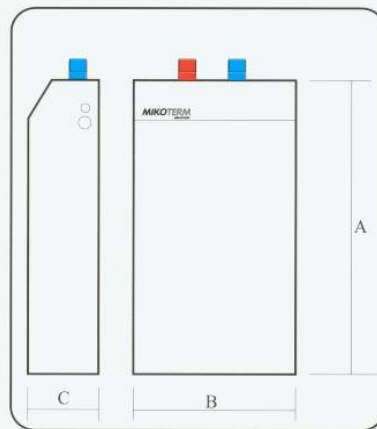
Rasveta se realizuje korišćenjem fotonaponske ćelije i akumulatora koji napajaju LED rasvetu.



ELEKTRIČNI KOTLOVI TK 24 ZIDNI



Zidni kotlovi snage 6-12kW



Standard kod svih kotlova sa gornjim izvodima



Zidni kotlovi snage 18-27kW

Kotlovi serije Tk24 ZIDNI datiraju još od 1998 godine. Tada smo tržištu ponudili nešto novo i do tada nevidjeno. Ovi kotlovi bili su pravo osveženje u do tada uspavanoj grejnoj tehnici. Sve predrasude o izgledu kotlova razbili smo veoma modernim dizajnom koji je krajnje kupce odmah privukao. Zbog svojih tehničkih rešenja za montažu i priključenje na elektro instalaciju veoma brzo su pridobili i simpatije montažera. Kvalitet nikada nije bio sporan tako da smo u svim aspektima pridobili simpatije kompletnog tržišta.

Modeli sa gornjim izvodima su bili prava novina jer se mnogo olakšalo prilikom montaže i povezivanja u sistem sa kotlovima na čvrsto gorivo. Zbog svojih atraktivnih dimenzija lako im se nalazilo mesto i u životnom prostoru. Modeli snage od 6 do 12kW su posebno atraktivni zbog dimenzija. Naime, dimenzija kao što je debljina kotla od samo 100 mm je veoma atraktivna i za druge uređaje a ne za električne kotlove.

Mnogo posle nas su velike svetske firme konstruisale tanke LCD televizore a mi smo to uradili sa električnim kotlovima.

Upravo zbog činjenice da mnogo pažnje poklanjamo dizajnu i odabiru kvalitetnih komponenti koje će se naći u našim uređajima, postali smo firma kojoj se veruje jer smo mnogo puta dokazali kvalitet. Uspeli smo da pridobijemo poverenje kako krajnjih kupaca tako i naših poslovnih partnera. Uvek smo spremni savetodavno pomoći svakome ko se za savet obrati.

Kako u ponudi imamo kompletni gamu običnih kotlova, pod tim podrazumevamo zidne kotlove sa bočnim i gornjim priključkom, slobodno možemo reći da imamo proizvode koji će zadovoljiti sve potrebe krajnjih kupaca i montažera.

Tehničke karakteristike:

Snaga	Gr.grupe	Dimenzije			Pridjučak	Zapremina suda:	MAX radni pritisak	Napojni vod (mm ²)	Osigurači (A)
		A	B	C					
6 Kw	6	620 x 320 x 125			1 col	10 litara	3 bara	5x2.5	3x16
9 Kw	4.5+4.5	620 x 320 x 125			1 col	10 litara	3 bara	5x2.5	3x20
12 Kw	6+6	620 x 320 x 125			1 col	10 litara	3 bara	5x4	3x25
18 Kw	6+6+6	620 x 370 x 160			1 col	20 litara	3 bara	5x6	3x35
24 Kw	8+8+8	620 x 370 x 160			1 col	20 litara	3 bara	5x6	3x50
27 Kw	9+9+9	620 x 370 x 160			1 col	20 litara	3 bara	5x6	3x50

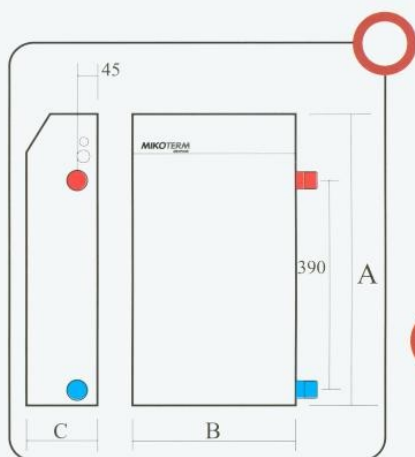
Lepota se krije u malim stvarima

Beauty is in simple things

Made by

MIKOTERM
electronic

sa GORNJIM I BOČNIM PRIKLJUČCIMA



PROIZVEDENO PO EVROPSKIM STANDARDIMA

PROIZVEDENO PO EVROPSKIM STANDARDIMA

Od prošle godine rešili smo da naše proizvode modernizujemo u delu automatike. Na ovaj potez smo se odlučili zbog velikog interesovanja stranih firmi za našim uređajima, prvenstveno iz Evropske Unije. Ovo interesovanje nas je nateralo da prilagodimo naše uređaje strogim Evropskim standardima i da uskoro udjemo u proceduru dobijanja znaka kvaliteta E U.

Kako su standardi EU veoma strogi po pitanju dobijanja znaka kvaliteta morali smo da se upustimo u kompletno novo tehničko rešenje automatike kotla.

Tako će se u ovim kotlovima takodje naći komponente naših dosadašnjih dobavljača kao što je FINDER ali i veliki broj novih svetski priznatih proizvođača elektro opreme.

Ovi kotlovi će biti potpuno obezbedjeni u svakom segmentu. Presostatom im obezbedjujemo siguran rad i sigurnost da će uvek raditi pod adekvatnim pritiskom. Udari na elektro mrežu biće odstranjeni preko trostepene automatike koja obezbedjuje sukcesivno paljenje grejnih grupa. U samom kotlu nalaziće se i automatski osigurači sa impulsnom komandom koja obezbedjuje isključenje kotla usled nekog kvara u samom elektro delu kotla. Ovim se obezbedjuje siguran i besprekoran rad kotla po propisima i standardima Evropske Unije.

Sve ovo radimo u cilju povećanja komfora krajnjih kupaca i sa željom za što sigurnijim uređajima koji su namenjeni upotrebi u domaćinstvima.

Nadamo se da će ovi uređaji naći pravo mesto kako na Evropskom tržištu tako i na tržištu Srbije jer mislimo da je došlo vreme da i naši ljudi počnu da traže kvalitet jer se mnogo puta pokazalo da je bolje kupiti kvalitetan proizvod kojim ćete se služiti dugi niz godina.

Naravno o svemu ovome zainteresovani kupci biće bliže upoznati preko naših distributera širom zemlje gde ćemo im omogućiti da se o prednostima ovakvih uređaja adekvatno informišu. Naravno prateći nove trendove tako smo i mi obezbedili kompletno informisanje o svim našim proizvodima putem interneta na našoj veb stranici WWW.MIKOTERM.COM

NOVO

**Trostepena regulacija
Mogućnost upravljanja po spoljnoj temperaturi**

NOVO

Nove tehnologije u grejanju

TECH heating

Električni kotlovi Tk24 Podni snage 30-60 kW

Trostepena regulacija
Mogućnost upravljanja po spoljnoj temperaturi



54kW - 60kW



30kW - 48kW



100kW - 300kW

Simple and Powerfull

Tehničke karakteristike podnih kotlova

Snaga	Gr.grupe	Dimenzije	Priključak	V suda	MAX radni pritisak	Napojni vod (mm ²)	Osigurači (A)
30 Kw	12+12+6	650x400x400	6/4 col	34 L	3 bara	5x10	3x50
36 Kw	12+12+12	650x400x400	6/4 col	34 L	3 bara	5x10	3x63
40 Kw	16+16+8	650x400x400	6/4 col	34 L	3 bara	5x16	3x80
48 Kw	16+16+16	650x400x400	6/4 col	34 L	3 bara	5x25	3x80
54 Kw	18+18+18	850x400x400	6/4 col	54 L	3 bara	5x25	3x100
60 Kw	20+20+20	850x400x400	6/4 col	54 L	3 bara	5x35	3x100

Podni kotlovi namenjeni su za zagrevanje većih prostora, kuća, proizvodnih hala...

Odlikuju se velikim stepenom iskorišćenja i veoma preciznom regulacijom radne temperature. Dimenzije su takodje prilagodjene velikim kotlovima odgovarajuće snage. Tehnička rešenja su ono što naše kotlove odvajaju od konkurencije.

Naime, odzraka je kod ovih kotlova rešena automatski sa vrha suda tako da je nemoguće da u kotlu ostane vazduha koji može prouzrokovati probleme sa grejačima. Trostepena regulacija obezbedjuje dobru regulaciju snage kotla i precizan izbor potrebne temperature u sistemu grejanja. grejači koji se ugradjuju su vrhunskog kvaliteta i procenat reklamacije u i van garantnog roka je manji od 1%. Upotreba kvalitetnih komponenti je standard MIKOTERM-a koji garantuje dug vek naših uređaja.

Referentna lista je impozantna jer je veliki broj projektnih kuća u Srbiji prihvatio naše proizvode kao najsigurnije i u projektima uglavnom stoje naši uređaji.

Referentna lista: Delta City Beograd, Univerzitetski Grad Beograd, Elektronski fakultet Niš, Prodajni objekti METRO, TEMPO, MPC Merkator Niš, Fabrika betonskih stubova BUDUĆNOST Paraćin, Fabrika limenki BallPackaging Beograd, Olimpijski bazen Podgorica.

Veliki broj stambenih zgrada i objekata u Beogradu, Novom Sadu, Nišu, Kragujevcu, Jagodini, Čupriji, Paraćinu, Kopaoniku, Zlatiboru, Podgorici, Budvi, Banja Luci...

Kotlovi snage preko 60kW se rade po narudžbini...

Vrhunski kvalitet i dizajn su uvek bili deo našeg imidža

Novo u 2010 godini

Novo u 2010 godini

Električni uzidni kotlovi serije

**COMPACT UZIDNI
Elegance D.R.**



Detalj komandne table kotla



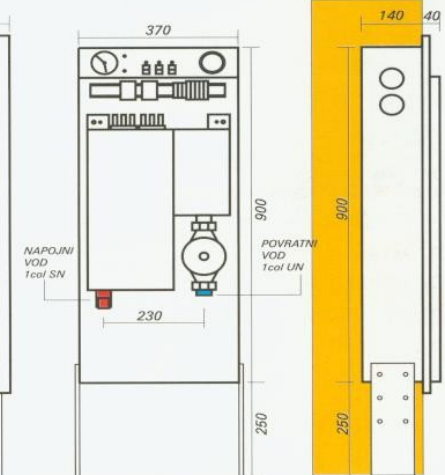
Mogućnost ugradnje do 4 kruga
sabitnica



Dimenzije uređaja



Dimenzije za ugradnju



Tehničke karakteristike blok kotlova serije COMPACT 6-18 kW UZIDNI

Snaga	Gr.grupe	Dimenzije	Priključak	V suda	MAX radni pritisak	V Exp.posude	Pritisak EXP suda	Napojni vod	El.osigurači (A)
4.5 Kw	4.5	1165x415x180	1 col	13 L	3 bara	8 L	0.8 bara	5x2.5 mm ²	3x16
6 Kw	6	1165x415x180	1 col	13 L	3 bara	8 L	0.8 bara	5x2.5 mm ²	3x16
9 Kw	4.5+4.5	1165x415x180	1 col	13 L	3 bara	8 L	0.8 bara	5x2.5 mm ²	3x20
12 Kw	6 + 6	1165x415x180	1 col	13 L	3 bara	8 L	0.8 bara	5x4 mm ²	3x25
18 Kw	9 + 9	1165x415x180	1 col	13 L	3 bara	8 L	0.8 bara	5x6 mm ²	3x35

Razmišljajući o komforu krajnjih korisnika koji su ograničeni prostorom u stanovima došli smo na ideju da napravimo uzidni kotao koji će imati i funkciju manjeg radijatora. Zato je iz naše kuće početkom ove godine lansiran kotao čija se montaža vrši u zidu čime se ne smanjuje koristan prostor u stanu. Naravno, moderan dizajn se podrazumeva.

Konstrukcija ovih kotlova je takva da se mogu nazvati 3 u 1! Kompletna mini-kotlarnica, prostor za sabirnice, radijator - sve u jednom proizvodu! Kompaktno rešenje suda kotla i ekspanzione posude je dobro poznato iz modela Compact DR. Ispod suda kotla je predviđen prostor za montažu sabirnica sa maksimalno 4 kruga i prostor za uvođenje aluplast ili bakarnih cevi što znači da nije potrebno dodavati ormarić za sabirnice. Perforacije na omotaču omogućavaju strujanje vazduha kroz kotao i zagrevanje prostora u kom se nalazi kao pomoću manjeg radijatora.

Za ove kotlove potrebno je na vreme, u toku izgradnje objekta, predvideti mesto za njihovu montažu kao i odgovarajuću električnu instalaciju. Potrebna ugradna dubina je samo 140mm čime je omogućena montaža i na pregradnim zidovima.

Upotreba kvalitetnih komponenti i veoma tihih relea garantuje pouzdan i bešuman rad i uživanje u toplini životnog prostora bez buke.

Novo u 2010 godini

Novo u 2010 godini

Električni kotlovi serije **COMPACT D.R.**

Blok kotlovi serije COMPACT datiraju još od 2000godine. Kada su se pojavili bili su nešto sasvim novo u grejnoj tehnici. Zbog svojih dimenzija veoma brzo su zadobili simpatije kako kupaca tako i majstora. Odlikuju se veoma lakom ugradnjom i pristupačnosti svim komponentama.

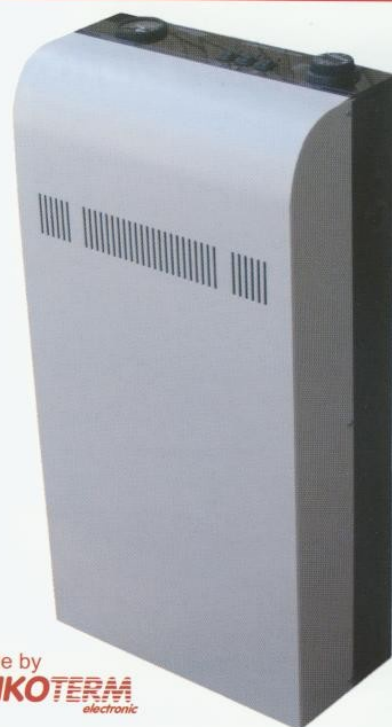
Ispod pažljivo dizajniranog omotača sakrivene su sve komponente jedne kotlarnice. Oni u sebi sadrže elektro kotao sa svim komponentama, ekspanzionu posudu, pumpu i termomanometar. Kompletan automatika uključujući i cirkulacionu pumpu povezana je fabrički, što drastično umanjuje vreme montaže na samom objektu.

Ovde opisani modeli su konstruisani prvenstveno za podna grejanja, klasičnu cevnu mrežu ispod poda ili spoljni razvod cevne instalacije blizu poda.

Koliko smo pri konstrukciji vodili računa o krajnjem izgledu pokazuje činjenica da smo u donjem delu ispod omotača ostavili dovoljno mesta za smeštaj sabirnice i da cevi bez problema mogu da se uvedu u te sabirnice, što za krajnji rezultat daje savršen izgled uređaja.

O dimenzijama ovog uređaja je izlišno pričati, pogledajte dimenzije u tabeli i sve će Vam biti jasno.

Ovaj model kotla se radi u dve varijante : Elegance I Avantgarde. Razlikuju se samo u upravljačkom delu, gde se koriste bešumni relei ili tihi kontaktori, kapilarni jednostepeni, trostepeni ili digitalni termostati što je prikazano u tabili ispod.



Made by
MIKOTERM
electronic



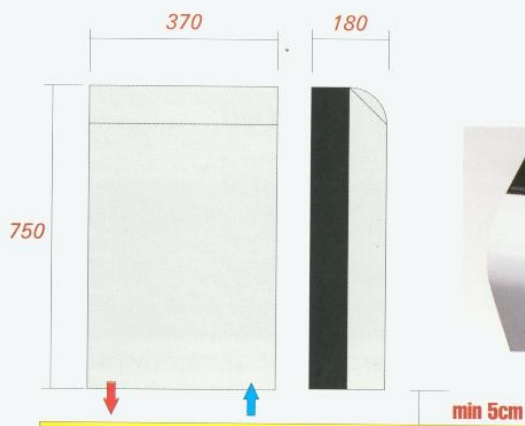
Signalizira ekonomičan rad kotla



Signalizira pregrevanje kotla



Signalizira pad pritiska u instalaciji



CAMPINI

FINDER relei

WILO

MetalFlex

CALLEFFI

TIGAR

Magnohrom

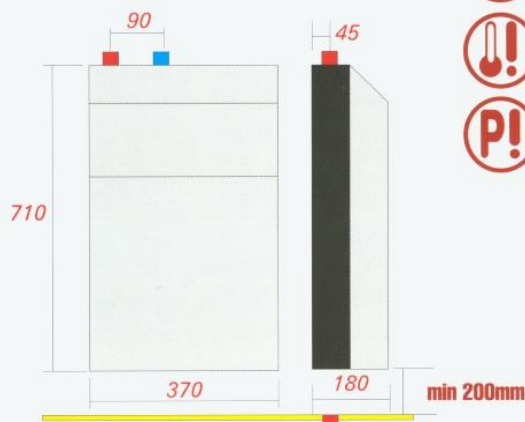
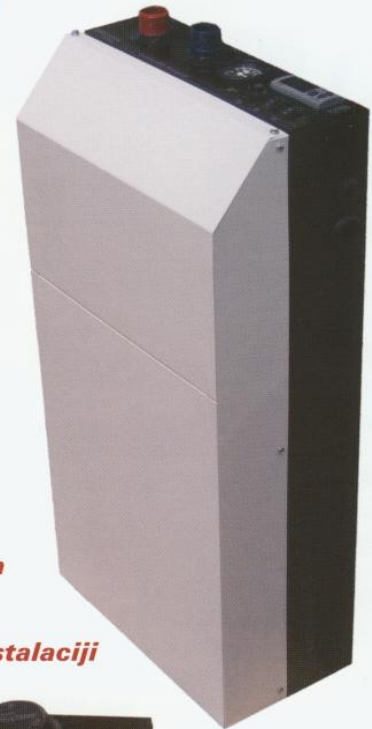
Tip	Bešumni relei	Tihi kontaktori	Jednostep. termostat	Trostep. termostat	Digitalni termostat
Elegance 6,9,12kW	DA	-	DA	-	-
Elegance 18kW	-	DA	-	DA	-
Avantgarde 6,9,12kW	DA	-	-	-	DA

Tehničke karakteristike blok kotlova serije COMPACT 6-18 kW donji izvod

Snaga	Gr.grupe	Dimenzije	Priključak	V suda	MAX radni pritisak	V Exp.posude	Pritisak EXP suda	Napojni vod	El.osigurači (A)
6 Kw	6	750x370x180	1 col	13 L	3 bara	8 L	0.8 bara	5x2.5 mm ²	3x16
9 Kw	4.5+4.5	750x370x180	1 col	13 L	3 bara	8 L	0.8 bara	5x2.5 mm ²	3x20
12 Kw	6 + 6	750x370x180	1 col	13 L	3 bara	8 L	0.8 bara	5x4 mm ²	3x25
18 Kw	9 + 9	750x370x180	1 col	13 L	3 bara	8 L	0.8 bara	5x6 mm ²	3x35

Original je jedan ostalo su kopije

Električni kotlovi serije **COMPACT G.R.**



Signalizira ekonomičan rad kotla



Signalizira pregrevanja kotla



Signalizira pad pritiska u instalaciji



Zbog svojih dimenzija veoma je popularan za stanove ili manje stambene jedinice. Namijenjen je za gornji razvod cevne instalacije.

Ispod pažljivo dizajniranog omotača nalaze se svi elementi jedne podstanice. Tu je WILLO pumpa odgovarajuće snage u zavisnosti od snage kotla, kompletna automatika za upravljanje kotlom i ekspanziono posuda. Pristup svim komponentama omogućen je uklanjanjem prednje maske koju fiksiraju dva zavrtnja tako da je montaža veoma jednostavna i laka.

Kompletni proizvodni program kotlova odlikuje se bezšumnim releima, što je veoma bitno za manje stambene jedinice jer se kotao nalazi u hodniku ili dnevnom boravku gde lupanje klasičnih kontaktora može biti neprijatno. Komponente vrhunskog kvaliteta garantuju siguran rad kotla a procenat reklamacija u proteklih 15 godina je ispod 1% u i van garantnog roka, što nas je izdvojilo daleko ispred konkurencije.

Ovaj model se radi u dve varijante: Elegance i Avantgarde. Razlikuju se samo u upravljačkom delu, što je prikazano u sledećoj tabeli:

Tip	Bešumni relei	Tihi kontaktori	Jednostep. termostat	Trostep. termostat	Digitalni termostat
Elegance 6,9,12kW	DA	-	DA	-	-
Elegance 18,24kW	-	DA	-	DA	-
Avantgarde 6,9,12kW	DA	-	-	-	DA

Tehničke karakteristike blok kotlova serije **COMPACT 6-24 kW gornji izvod**

Snaga	Gr.grupe	Dimenzije	Priključak	V suda	MAX radni pritisak	V Exp.posude	Pritisak EXP suda	Napojni vod	El.osigurači (A)
6 Kw	6	710x370x180	1 col	13 L	3 bara	8 L	0.8 bara	5x2.5 mm ²	3x16
9 Kw	4.5+4.5	710x370x180	1 col	13 L	3 bara	8 L	0.8 bara	5x2.5 mm ²	3x20
12 Kw	6 + 6	710x370x180	1 col	13 L	3 bara	15 L	0.8 bara	5x4 mm ²	3x25
18 Kw	9 + 9	710x370x180	1 col	13 L	3 bara	15 L	0.8 bara	5x6 mm ²	3x35
24 Kw	8+8+8	710x540x180	1 col	20 L	3 bara	15 L	0.8 bara	5x6 mm ²	3x50

Automatike za kontrolu rada grejanja

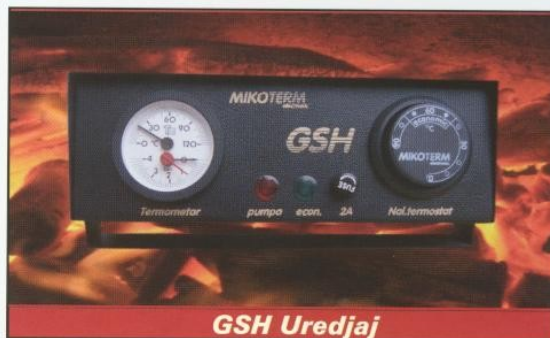


Kotlovska automatika

Kotlovska automatika je realizovana sa kvalitetnim elektro - mehaničkim komponentama i koristi se za regulaciju rada i zaštitu gorionika na plin i naftu u sistemu grejanja.

Za razliku od drugih proizvođača na našem uređaju se nalazi i nalegajući termostat što bitno olakšava montažu i povezivanje na gorionik. Ujedno ova automatika štiti kotao od ekstremno niskih i visokih temperatura tako što radnu temperaturu drži u granicama preporučljivog.

Bez ovog uređaja neije moguće gorionik pustiti u rad.

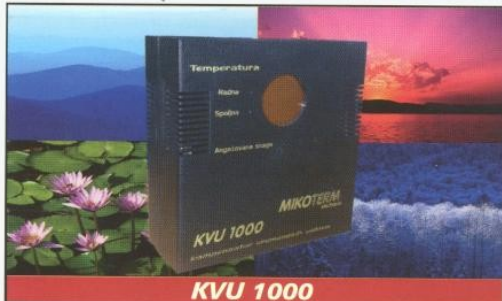


GSH Uredjaj

Prvi i jedini uređaj koji kontrolise rad kotlova na čvrsto gorivo. Radi u kombinaciji sa regulatorom promaje i sobnim termostatom koji preko ovog uređaja upravlja pumpom i mešajućim ventilom obezbeđujući u svakom momentu željenu temperaturu u grejnom prostoru. GSH uređaj takodje sadrži elemente koji će zaštititi Vaš kotao od preterano niskih i visokih temperatura. Samim tim ćete produžiti radni vek kotlu.

Ovaj uređaj je napravljen sa idejom da se omogući veći komfor ljudima koji se greju na čvrsto gorivo i da se pri tom nešto i uštedi.

Elektronska kontrola snage kotla u zavisnosti od trenutne spoljne temperature



KVV 1000

KVV 1000 je savremeni elektronski uređaj namenjen upravljanju i kontroli sistema grejanja. Nastao je kao rezultat dugogodišnjeg rada u oblasti upravljanja i automatizacije grejanja, kao i potrebe za uštedom i racionalnijim korišćenjem energije.

Može se koristiti za upravljanje električnim, gasnim i kotlovima na naftu. Bez obzira na energent, obezbeđuje optimalnu temperaturu u sistemu grejanja, u zavisnosti od trenutne spoljne i sobne temperature, čime se postiže visok nivo komfora i optimalno iskorišćenje toplotne energije.

Ovaj uređaj poseduju dva temperaturna senzora nove generacije, Spoljni - koji registruje trenutnu spoljnu temperaturu u svakom trenutku i Kotlovski - koji registruje trenutnu temperaturu medija u kotlu.

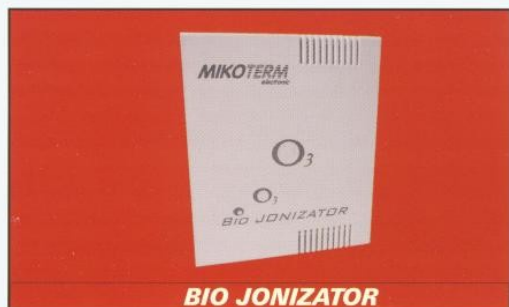
Procesor prati merenje spoljne sonde i na osnovu radne prave zadaje trenutnu optimalnu vrednost temperature sistema grejanja o čijem se izvršenju stara sonda u kotlu.

AUTOMATIKA AKUMULACIONOG SISTEMA namenjena je kontroli i upravljanju najekonomičnijeg sistema za grejanje. Procesor kontrolise punjenje akumulatora toplote po nižoj noćnoj tarifi el energije i njegovo optimalno korišćenje u toku dana prema trenutnoj spoljnoj temperaturi.



Automatika akumulacionog sistema

SOLARNA ENERGIJA I SANITARNA VODA



BIO JONIZATOR

Priroda je jedna i ona je najsavršeniji uređaj za prečišćavanje vazduha i obnovu ozonskog omotača oko zemljine kugle. Ali taj njen proizvod nije dovoljan da se nosi sa veštačkim zagađivačima koje su stvorili ljudi.

Zbog toga smo bili primorani da napravimo proizvod koji će tu ravnotežu održati barem u našem okruženju, tj. našem životnom ili radnom prostoru. Ovaj uređaj prečišćava vazduh i iz njega odstranjuje štetne materije poput prašine, duvanskog dima kao i prašine koju prave uređaji poput televizora, monitora i radio aparata.

Kratko rečeno ovo je uređaj koji se preporučuje svim domovima radi očuvanja Vašeg ličnog zdravlja.

Kombinovani izmenjivač toplote 3.0 TDI



Izmenjivač toplote 3.0 TDI

Ovaj naizgled komplikovani uređaj služi da vam obezbedi određeni količinu tople vode i u periodu grejne sezone.

Montira se u klasične bojlere sa elipsastom flanšom umesto klasičnog elektro grejača. Preko dva izvoda koji ostaju van bojlera povezuje se na sistem grejanje i preko bakarne spirale zagreva sanitarnu vodu u bojleru. On u sebi sadrži i elektro grejač snage 2kW za periode kada grejanje nije uključeno.

Može se koristiti i u solarnom sistemu da zagreje određenu količinu vode u klasičnim bojlerima nezavisno dali postoji solarni bojler.

Precizna izrada i kvalitetne komponente Vam garantuju siguran rad.



Diferencijalni termostat SOLAR

Ovo je elektronski uređaj koji je neophodan svakom solarnom sistemu. On upravlja pumpom i trudi se da iz kolektora izvuče što više energije.

Posle 10 godina postojanja izborio je ubedljivo prvo mesto po kvalitetu i efikasnosti. U odnosu na svoje pratiocne on obezbeđuje i do 15% veće iskorišćenje solarne energije i samim tim i veću uštedu.

Njegov pravi kvalitet se vidi kada temperatura vode u bojleru počne rapidno da raste i da se približava temperaturi kolektora on tada automatski smanjuje diferenciju i iz kolektora izvlači maksimum energije.

Upravo ta automatska regulacija diferencije ga je odvojila od konkurencije i svrstala u najkvalitetnije uređaje za solarnu opremu.

Kako tehničkim karakteristikama tako i dizajnom je u samom startu bio nešto sasvim drugo.

Decalcifier - Lime dissolver ELIMINATOR KAMENCA Q50



Eliminator kamenca Q50

Eliminator kamenca popularno nazvan Q50 je elektronski uređaj koji služi za razbijanje kamenca u sanitarnoj vodi. Elektro magnetnim poljem on usitnjava veće čestice kamenca i one kao takve nemaju dovoljnu masu da se zadržavaju na problematičnim mestima u uređajima kao što su bojleri, mašine i slavine, samim tim produžava radni vek uređajima.

Veliku efikasnost u svom radu pokazuju kod gasnih kotlova ili bojlera jer su kod njih najizraženiji problemi sa izmenjivačima kada dodje do zapušenja od kamenca. Kako je opšte poznato da je naša voda veoma tvrda ti problemi se češće javljaju jer su cevi kod izmenjivača veoma malih prečnika i veoma brzo dolazi do nagomilavanja kamenca i njegovog zapušenja. Tada tek nastaju problemi jer demontaža, čišćenje i montaža izmenjivača kod gasnih uređaja je veoma komplikovana i skupa.

Ovim uređajem ćete sigurno rešiti taj problem.



ZAJEDNO MOŽEMO SVE

U ovoj godini planiramo proširenje proizvodnje. Naravno, dinamika izrade novih proizvoda će zavisiti od razvoja ekonomske situacije, ali naši planovi su da uskoro na tržište izadjemo sa protočnim bojlerima, Aqva blokovima tj. kombinovanim el. kotlom I protočnim bojlerom itd.

Planovi su vezani I za proširenje proizvodnje u oblasti Solarne energije.

Naravno o svemu ćete biti blagovremeno informisani preko naših predstavnika širom Srbije, štampanih prospekata I naravno web sajta: www.mikoterm.com

*Društvo za proizvodnju, inženjering I marketing
SRBIJA, 18205 Niška Banja
ul.Sindjelićeva 4
tel. +381 (0)18 4 542-002
e-mail mikotermoffice@gmail.com*

Ovaj prospekt je vlasništvo firme MIKOTERM I svaka njegova zloupotreba je zakonom kažnjiva. Vlasnik zadržava pravo promena.

MIKOTERM
electronic